



Bungalow dishwasher



www.campingwdishwasher.com



Save our world



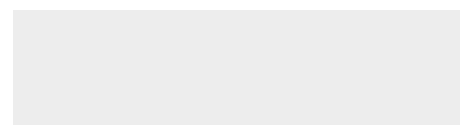
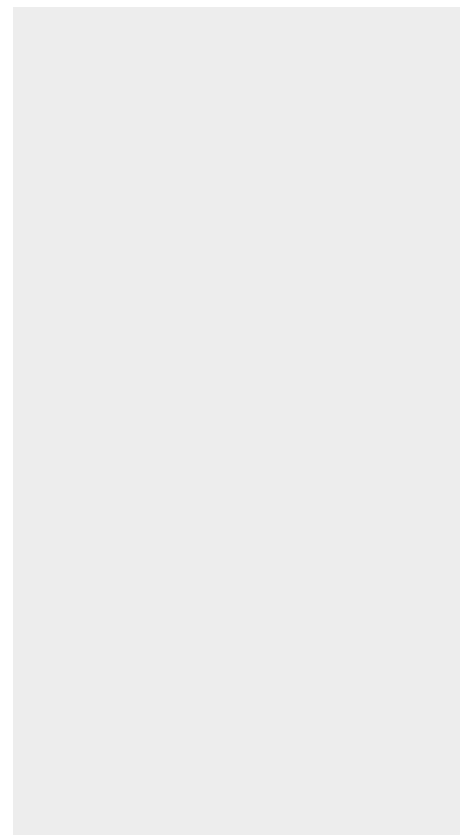
EASY Dishwashers are completely made of stainless steel, with external SCOTH-BRITE finish, including internal components such as the boiler, the lower and upper wash arms (only lower wash arm in glasswashers), the lower and upper rinse arms. Manufactured according to CE Standards, machines are equipped with armoured heating elements with thermostatic protection for the water heating in the boiler and in the tank and fitted with a micro-switch to stop operation in case of door opening. Fully-automatic system with electromechanical buttons, they offer a 150 seconds wash cycle for EASY 35 and EASY 40 glasswashers, and a double 120 and 180 seconds wash cycle for EASY 50 and EASY 53 dishwashers. All models are equipped with a dispenser for the rinse aid.



Le lavastoviglie serie EASY sono costruite interamente in acciaio inox con finitura esterna Scotch-Brite, compresi i componenti interni come il boiler, la girante di lavaggio inferiore e superiore (nelle lavabicchieri solo inferiore), i bracci di risciacquo inferiori e superiori. Costruite in conformità alle normative CE, utilizzano resistenze corazzate a protezione termostatica per il riscaldamento dell'acqua del boiler e della vasca e sono dotate di microinterruttore per l'arresto in caso di apertura della porta. Funzionamento completamente automatico con utilizzo di tasti elettromeccanici. Offrono programmi di lavaggio da 150 secondi per le lavabicchieri EASY 35 e EASY 40, e doppio programma di lavaggio da 120 e 180 secondi per le lavastoviglie EASY 50 e EASY 53. Tutti i modelli hanno di serie il dosatore del brillantante.



Les lave-vaisselles série EASY sont entièrement construites en acier inox, avec finition externe Scotch-Brite, y compris leurs composants internes tels que le surchauffeur, les bras de lavage inférieurs et supérieurs (uniquement inférieur dans les lave-verres), les bras de rinçage inférieurs et supérieurs. Fabriquées en conformité aux normes CE, elles sont équipées des résistances cuirassées avec protection thermostatique pour le chauffage de l'eau du boiler et de la cuve et sont dotées de micro-interrupteurs pour l'arrêt en cas d'ouverture de la porte. Fonctionnement complètement automatique avec l'utilisation de touches électromécaniques offrant un programme de lavage de 150 secondes pour les lave-verres EASY 35 et EASY 40, et un double programme de lavage de 120 et 180 secondes pour les lave-vaisselles EASY 50 et EASY 53. Tous les modèles sont livrés en standard avec doseur produit de rinçage.





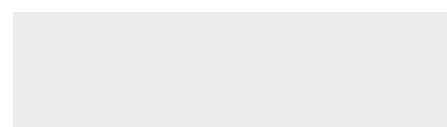
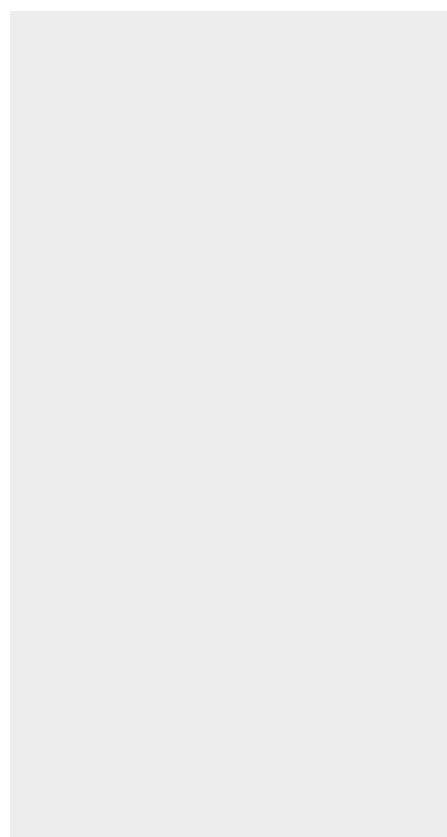
Die Geschirrspüler der Serie EASY sind komplett aus Edelstahl mit Scotch-Brite Finish, auch die inneren Bauteile wie der Boiler, die oberen und unteren Wascharme (in dem Gläserspüler nur die unteren) sowie die oberen und unteren Klarspülarne. Sie werden nach den geltenden EG-Richtlinien hergestellt. Es werden Rohrheizkörper mit thermostatischem Schutz für die Aufheizung des Wassers im Becken und im Boiler verwendet und sie verfügen über einen Mikroschalter für die Betriebsunterbrechung bei Öffnung der Tür. Vollautomatischer Betrieb durch elektromechanische Tasten mit 150 Sekunden Spülprogrammen für die Gläserspüler EASY 35 und EASY 40, und doppeltes Geschirrspülprogramm zu 120 und 180 Sekunden für die Geschirrspüler EASY 50 und EASY 53. Alle Modelle sind serienmäßig mit einer Glanzmittel-Dosierpumpe ausgestattet.

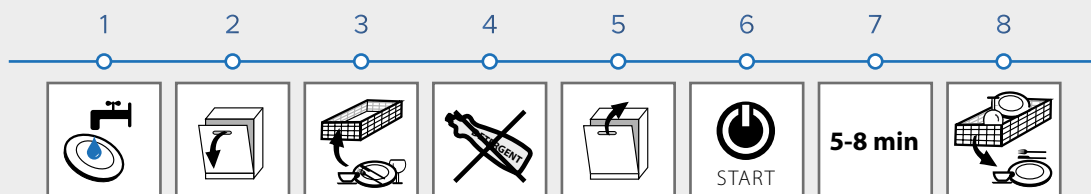


посудомоечные машины серии EASY сделаны полностью из нержавеющей стали с отделкой Scotch-Brite, включая комплектующие такие как водонагреватель, верхний и нижний разбрызгиватель (в машине для мойки стаканов только нижний), нижнее и верхнее коромысло для ополаскивания. Сконструированы в соответствии с нормативами ЕС, используя прочные корпуса с термозащитой для нагрева воды в водонагревателе и в полости машины и оснащены микро-выключателем для остановки, когда дверь открыта. Работа полностью в автоматическом режиме с использованием электромеханических кнопок предлагает моечный цикл продолжительностью 150 секунд для мойки стаканов EASY 35 и EASY 40, и двойная программа мойки на протяжении 120 и 180 секунд для посудомоечных машин EASY 50 и EASY 53. Все модели оснащены серийным дозатором ополаскивателя.



Los lavavajillas serie EASY están contruidos completamente en acero inoxidable con acabado exterior Scotch- Brite, incluidos los componentes internos como la caldera, el impulsor de lavado inferior y superior (en los lavavajos sólo inferior), los brazos de enjuague inferiores y superiores. Construidos conforme a la normativa CE, utilizan resistencias blindadas con protección termostática para el calentamiento del agua de la caldera y del depósito y están equipados con un microinterrupor para el paro en caso de apertura de la puerta. Operación totalmente automática con uso de teclas electromecánicas que ofrecen programas de lavado de 150 segundos para los lavavajos EASY 35 y EASY 40, y doble programa de lavado de 120 y 180 segundos para los lavavajillas EASY 50 y EASY 53. Todos los modelos vienen con el dosificador del abrillantador.





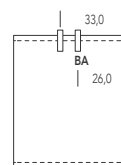
LAVASTOVIGLIE / DISHWASHER / GESCHIRRRSPÜLER / LAVE-VAISSELLE

Dimensioni esterne / External dimensions / Ausenmasse Dimensions externes / Табаритные размеры / Dimensiones externas	cm	56x60x80
Dimensioni cesto / Basket dimensions / Korbmasse Dimensions du panier / Размеры корзины / Dimensiones del cesto	cm	50x50
Durata ciclo lavaggio / Washing cycle / Spülprogrammdauer Cycle de lavage / Длительность моющего цикла / Duración del ciclo de lavado	sec	120-180
Potenzialità tazze-bicchieri / Potential cups-glasses / Spülleistung Tassen-Gläser Potentiel tasses-verres / Производителность чашки-стаканы/ч / Potencialidad tazas-vasos	n/h	-
Potenzialità piatti / Potential dishes / Spülleistung Teller Potentiel assiettes / Производителность тарелки/ч / Potencialidad platos	n/h	540-360
Capacità vasca / Tank capacity / Fassungsvermögen Becken Capacité cuve / Емкость ванны / Capacidad cuba	lt	17
Capacità boiler / Boiler capacity / Fassungsvermögen Boiler Capacité boiler / Емкость бойлера / Capacidad boiler	lt	4,7
Consumo acqua per ciclo / Water consumption each cycle / Wasserverbrauch pro Spülgang Consumption eau par cycle / Расход воды на 1 цикл / Consumo de agua por ciclo	lt	3,5
Resistenza vasca / Tank element / Heizung Tank Résistance cuve / Электронагреватель ванны / Resistencia cuba	kW	2,50
Resistenza boiler / Boiler element / Heizung Boiler Résistance boiler / Электронагреватель бойлера / Resistencia boiler	kW	3,00
Potenza pompa / Pump power / Pumpenleistung Puissance pompe / Мощность насоса / Potencia bomba	kW	0,53
Potenza totale / Total power / Gesamtleistung Puissance totale / Общая мощность / Potencial total	kW	3,53
Alimentazione acqua fredda / Cold water supply / Kaltwasseranschluss Alimentation en eau froide / подача холодной воды / Alimentación agua fría	kW	-
Potenza totale acqua fredda / Total power with cold water / Gesamtleistung bei Kaltwasseranschluss Puissance totale en eau froid / Общая мощность подача холодной воды / Potencial total agua fría	kW	-
Tensione di alimentazione / Supply voltage / Netzanschluss Tension d'alimentation / Напряжение электропитания / Tensión de alimentación	Volt- Hz	230x1
Pressione acqua di alimentazione / Water supply pressure / Wasseranschlussdruck Pression eau d'alimentation / Давление подаваемой воды / Presión del agua de alimentación	ATE	1,5-3
Temperatura max acqua di alimentazione / Water supply max temperature / Maximale Wasseranschlussstemperatur Température max eau d'alimentation / Максимальная температура подаваемой воды / Temperatura máxima agua de alimentación	°C	50
Rumorosità a 1 metro / Noise level at 1 meter / Geräuschpegel in 1 m Abstand Niveau sonore à 1 mètre / Шурень шума на расстоянии 1 метр / Ruido a 1 metro	dBA	<70
Giranti di lavaggio / Washing arms / Spülarne Bras de lavage / Моющие рычаги / Rotor de lavado	n	2
Bracci di risciacquo / Rinsing arms / Nachspülarne Bras de rinçage / Ополаскивающие рычаги / Brazo de enjuague	n	2

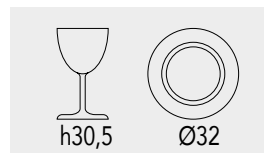


A Carico acqua 3/4" G
Water inlet 3/4" G
Wasserzufuß 3/4" G
Chargement d'eau 3/4" G
Alimentación agua 3/4" G

B Scarico acqua Ø 30
Water outlet Ø 30
Wasserabfuß Ø 30
Evacuation d'eau Ø 30
Descarga agua Ø 30



H max 8 cm



Distributed by:

CDW

Via Vittorio Veneto 41
34170 GORIZIA (GO)
ITALIA - ITALY

P.IVA: IT01133400315

Cod.Fiscale: PRSNRJ71P30Z1500

Tel.: ++39 327 553 21 56

E-mail: Info@coindishwasher.com

PB & CO d.o.o.

Industrijska cesta 14, Kromberk
5000 NOVA GORICA
SLOVENIJA

Tel.: +386 (0)5 33 30 820 ali +386 (0)5 33 30 821

GSM: +386 (0)41 729 601 ali +386 (0)41 681 326

E-mail: pbco@siol.net

www.campingdishwasher.com